

Gesamt

Katalog

original materials

imi

SURFACE DESIGN

Originale Materialien für den Tischler Original materials for carpenters

Oberflächen | surfaces

imi-beton | concrete

120	Glattschalung grau smooth formwork grey	4, 18, 20, 21
121	Glattschalung anthr. smooth formwork anthr.	4, 18, 20, 21
122	Brettschalung timber formwork	4, 20, 24
223	Vintage hell vintage light	6, 20, 24
224	Vintage standard vintage standard	6, 18, 20, 21, 22, 24, 26
226	Vintage anthrazit vintage anthracite	6, 18, 20, 22, 24, 26

imi-rost | rust

329	glatt smooth	8, 20, 21, 22, 24, 26
330	tief deep	8, 20
331	Raute diamond	8, 20
341	Edelrost precious rust	8, 20, 22

imi-metal | metal

742	Stahl steel	10, 20
743	Stahl Raute steel diamond	10, 20
744	Kupfer copper	10, 20
745	Grünspan verdigris	10, 20
746	Kupfer Raute copper diamond	10, 20
747	Grünspan Raute verdigris diamond	10, 20
748	Messing brass	10, 20

imi-altholz | old timber

435	sonnig rustikal sunny rustic	12
437	Eiche geplankt oak planked	12
432	hell gehackt light chopped	12
433	grau gehackt grey chopped	12

imi-asphalt | asphalt

621	asphalt asphalt	14, 20, 22
-----	-------------------	------------

imi-sandstein | sandstone

1053	sandstein sandstone	14, 20, 22, 24, 26
------	-----------------------	--------------------



imi-kalkstein | limestone

1256	kalkstein creme limestone cream	15, 18, 20, 22
------	-----------------------------------	----------------

imi-marmor | marble

1260	marmor bianco marble bianco	15, 18, 20, 22
1260	marmor nero marble nero	15, 18, 20, 22

imi-wave | wave

wave V1-V8		16
------------	--	----

Lösungen für jede Anwendung Solutions for every application

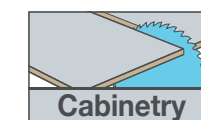
Plus	geschlossenporige Oberfläche closed-pored surface	18
Spezial	Konfektionierung Sonderlösungen special solutions	19
Flex	biegsamer HPL mit imi-Beschichtung flexible laminate with imi-coating	20
Akustik	Vielzweck Akustikplatte multi use acoustic board	21
Matte	flexibler Wand- und Bodenbelag flexible wall and floor covering	22
Outdoor	wasserbeständig water-resistant	24
Fassade	Fassadenpaneel mit originaler Optik und Haptik Facade panel with original look and feel	26
imi-monyt	Steinpaneele stone panels	28
Zubehör	Zubehör zu den jeweiligen Produkten accessories for the products	30
Vorteile	Produktvorteile Product benefits	31

Für jede Anwendung das passende Produkt und Zubehör

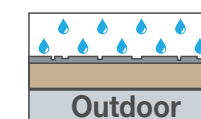
Mit dem passenden Zubehör und Kantenmaterial, sowie den Produktvarianten Plus, Flex, Outdoor, Akustik, Matte und Fassade bietet imi für jeden Anwendungszweck die passende Lösung. Informationen zu den Produktvarianten finden Sie auf Seite 18 – 27.

For every application the right product and equipment

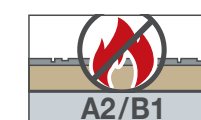
With the matching equipment and edge material, as well as product variations like plus, flex, outdoor, acoustic, mat and facade, imi offers the right solution for every application. Information about the product variations can be found on page 18 – 27.



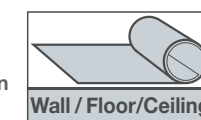
Platte - Möbelbau
board - furniture construction



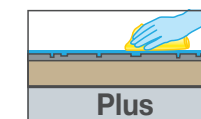
Outdoormöbel
outdoor furniture



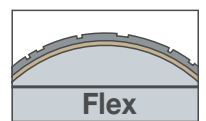
Trägermaterial in A2/B1
Ausführung erhältlich
Core material available as
A2/B1 version



Matte - Wand/Boden/Decke
mat - wall/floor/ceiling



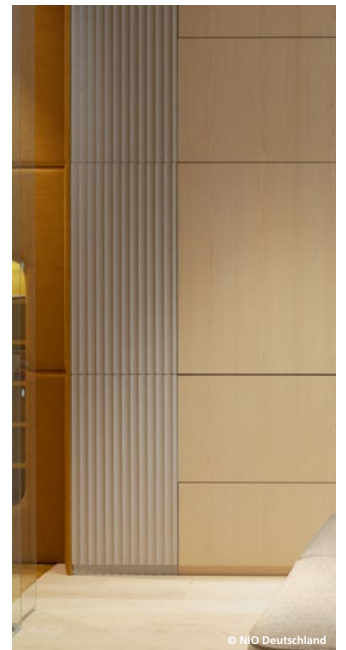
Plus - Arbeits-/Tischplatte
plus - Work-/Table-top



Flex
flex



Akustik
acoustic





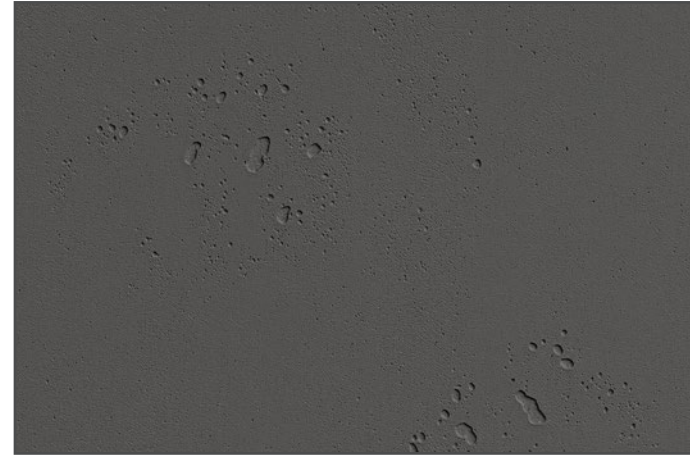
120 Glattschalung grau | smooth formwork grey

**Die perfekte Betonimitation.
 Verarbeitung durch den Tischler, mit
 Komplettlösungen aus einer Hand.**

Wo Baumaterialien im Original nicht oder nur sehr aufwendig eingesetzt werden können, bieten wir Lösungen, um prägnante Optiken und Variantenreichtum möglich zu machen.

**The perfect concrete imitation.
 Processing by the carpenter, with complete solutions from a single source.**

Where the original building materials cannot be used or require a lot of effort, we offer solutions for distinctive looks in many varieties.



121 Glattsch. anthrazit | smooth formwork anthr.



122 Brettschalung | timber formwork

Verfügbare Formate und Trägermaterialien:

MDF 19 mm:
 2.600 x 1.010 mm,
 3.030 x 1.200 mm
 Maximal:
 3.400 x 1.300 mm

PUR-Recycling 20 mm:
 2.380 x 1.300 mm,
 3.380 x 1.300 mm

HPL 0,9 mm:
 3.030 x 1.280 mm

Anderer Formate, konfektionierte Möbel, Wand- sowie Messe- und Ladenbauelemente auf Anfrage.

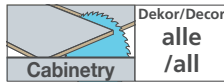
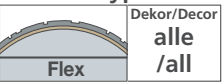
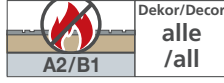
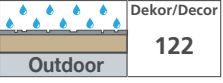
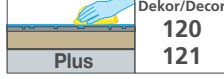

Available sizes and core board materials:

MDF 19 mm:
 2.600 x 1.010 mm,
 3.030 x 1.200 mm
 Maximum:
 3.400 x 1.300 mm

PUR recycling 20 mm:
 2.380 x 1.300 mm,
 3.380 x 1.300 mm

HPL 0,9 mm:
 3.030 x 1.280 mm

Other formats, customised furniture, wall and trade fair, as well as shop construction elements, on request.

Produktvarianten		Product types	
 Cabinetry	Dekor/Decor alle /all	 Flex	Dekor/Decor alle /all
 A2/B1	Dekor/Decor alle /all	 Outdoor	Dekor/Decor 122
 Plus	Dekor/Decor 120 121	 Acoustic	Dekor/Decor 120 121



Leichtgewichtige Betonnachbildung

Betonartige Optik und Haptik mit Lufteinschlüssen

Mit **imi-beton** Produkten verleihen Sie Ihren Objekten ein modernes Industrie-Design auf leichte Art und Weise. Fast alles lässt sich gestalten. **imi-beton** erhalten Sie in verschiedenen Größen, Farben und Eigenschaften. Von der flexiblen Variante mit Schichtstoffträger bis beispielsweise zur wasser- oder feuerbeständigen Version sind fast alle denkbaren Ideen realisierbar. Alle Produkte sind zudem mit herkömmlichen Tischlerwerkzeugen bearbeitbar.

Lightweight replication of concrete

Concrete look and feel with air inclusions

imi-concrete products give your objects a modern industrial design. The possibilities are endless. **imi-concrete** is available in different sizes, colours and properties. From the flexible version on high pressure laminate core board to, e.g., the water or fire-resistant version, let your imagination go wild, nearly any design can be realised. All products can be processed with conventional carpentry tools.



imi-beton vintage

Beton für den Tischler
concrete for the carpenter



223 Vintage hell | vintage light

Die Ästhetik des Unvollkommenen

Die bekannte Betonoberfläche ist auch als verwitterte Vintage-Optik mit Gebrauchsspuren ab Lager verfügbar.

The aesthetic of imperfection

The already known concrete surface is also available from stock as a weathered vintage look with traces of usage.



imi-beton ist haptisch und optisch vom Original kaum zu unterscheiden.

imi-concrete is haptically and visually almost indistinguishable from the original.



224 Vintage standard | vintage standard



226 Vintage anthrazit | vintage anthracite

Verfügbare Formate und Trägermaterialien:

MDF 19 mm:

2.600 x 1.010 mm,
3.030 x 1.200 mm

Maximal:

3.400 x 1.300 mm

PUR-Recycling 20 mm:

2.380 x 1.300 mm,
3.380 x 1.300 mm

HPL 0,9 mm:

3.030 x 1.280 mm

Andere Formate, konfektionierte Möbel, Wand- sowie Messe- und Ladenbauelemente auf Anfrage.

Available sizes and core board materials:

MDF 19 mm:

2.600 x 1.010 mm,
3.030 x 1.200 mm

Maximum:

3.400 x 1.300 mm

PUR recycling 20 mm:

2.380 x 1.300 mm,
3.380 x 1.300 mm

HPL 0,9 mm:

3.030 x 1.280 mm

Other formats, customised furniture, wall and trade fair, as well as shop construction elements, on request.

Produktvarianten Product types			
Dekor/Decor alle /all	Dekor/Decor alle /all	Dekor/Decor alle /all	Dekor/Decor alle /all
Dekor/Decor alle /all	Dekor/Decor 224,226	Dekor/Decor 224	
Dekor/Decor 224 226			



© BRAUN MIT BRAUN | Design-Agentur

Perfekte Sichtbetonimitation.

Wand- und Thekengestaltung mit imi-beton vintage - moderne Architektur auf höchstem Niveau.

Perfect imitation of exposed concrete.

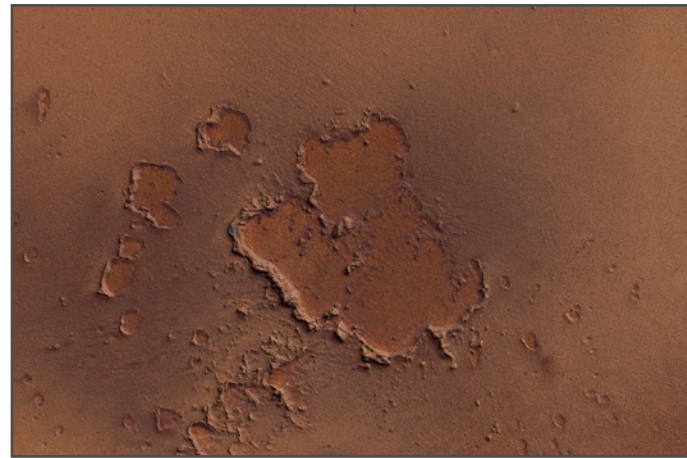
Wall and counter decoration with imi-concrete vintage - modern architecture at the highest level.



© Oliver Lang, 2022



329 Rost glatt | rust smooth



330 Rost tief | rust deep



331 Rost Raute | rust diamond



341 Edelrost | precious rust

Die perfekte Cortenstahl Imitation

imi-rost ist mit einer ca. 1 - 3 mm starken, mineralischen Oberfläche beschichtet und enthält eine echtmetallische Eisenschicht.

imi-rost lässt sich mit herkömmlichen Tischlermaschinen bearbeiten. Standzeiten sind nahezu wie bei Spanplatten.

Für die Kantenbearbeitung gibt es ein spezielles Kantenset: passende ABS-Kanten sowie beschichtete HPL-Kanten mit originaler **imi-rost** Oberfläche in glatt, die auch für die anderen **imi-rost** Dekore geeignet ist.

The perfect corten steel imitation

imi-rost is coated with an approx. 1 - 3 mm thick mineral surface coating including real iron.

imi-rost can be processed with conventional carpentry tools. Service life is nearly the same as for chipboard.

For edge processing we have the special edge set: matching ABS edges as well as coated HPL edges with original **imi-rost** smooth optic, also useable for the other **imi-rost** surfaces.



Verfügbare Formate und Trägermaterialien:

MDF 19 mm:
2.600 x 1.010 mm,
3.030 x 1.200 mm
Maximal (nicht erhältlich für Dekor 331):
3.400 x 1.300 mm

HPL 0,9 mm:
3.030 x 1.280 mm

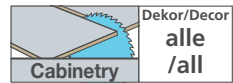

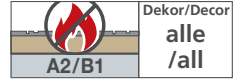
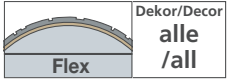
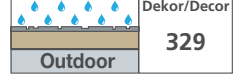
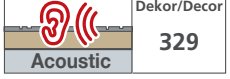
Andere Formate, konfektionierte Möbel, Wand- sowie Messe- und Ladenbauelemente auf Anfrage.

Available sizes and core board materials:

MDF 19 mm:
2.600 x 1.010 mm,
3.030 x 1.200 mm
Maximum (not available for decor 331):
3.400 x 1.300 mm

HPL 0,9 mm:
3.030 x 1.280 mm

Other formats, customised furniture, wall and trade fair, as well as shop construction elements, on request.

Produktvarianten		Product types	
 Dekor/Decor alle /all	 Dekor/Decor 329 341	 Dekor/Decor alle /all	 Dekor/Decor alle /all
 Dekor/Decor 329	 Dekor/Decor 329		



Fotograf: Matthias Wittig

Rost trifft Design

Rost hat sein Image als Makel abgelegt

Durch **imi-rost** bekommen Objekte, nicht nur im Laden- und Messebau, ein besonderes Design. Durch den Einsatz von echt verrostetem Eisen wirkt die Oberfläche authentisch und ist zudem magnetisch. Ein Abfärben wird durch die Versiegelung der Oberfläche verhindert.

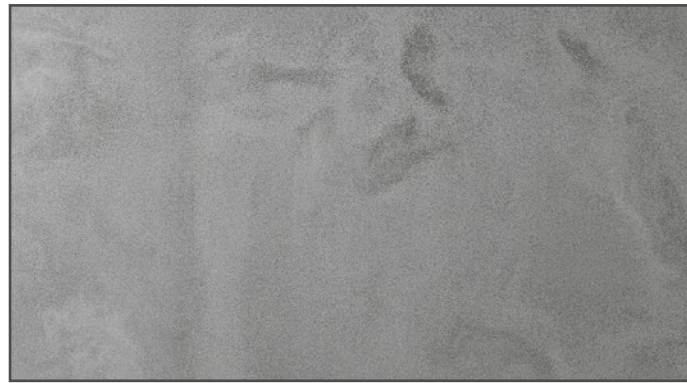
Rust meets design

Rust has lost its image as a defect

imi-rost gives objects a special design - not only in shop and trade-fair construction. Using actually rusted iron makes the surface seem authentic and it is also magnetic. Rust bleeding is prevented by sealing the surface.



© BRAUN MIT BRAUN | Design-Agentur



742 Stahl | steel



743 Stahl Raute | steel diamond



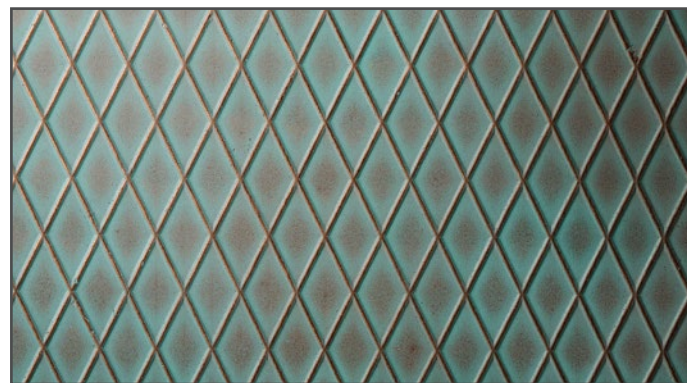
744 Kupfer | copper



746 K. Raute | cop. diam.



745 Grünspan | verdigris



747 Grünspan Raute | verdigris diamond



748 Messing | brass

Echtmetall auf Trägerplatten

Echtmetallische Oberflächen auf Holzträgerplatten für die sofortige Be- und Verarbeitung. Edle Metalle, optisch vom massiven Metall nicht zu unterscheiden. Auch andere Strukturen individueller Art, sowie weitere Metalle, sind möglich.

imi-metal lässt sich mit herkömmlichen Tischlermaschinen bearbeiten. Standzeiten sind nahezu wie bei Spanplatten.

Real metal on carrier boards

Real-metallic surfaces on wooden composite boards for immediate processing. Precious metals, visually indistinguishable from solid metal. Other individual 3-D patterns, as well as other metals, are possible.

imi-metal can be processed with conventional carpentry tools. Service life is nearly the same as for chipboard.

Verfügbare Formate und Trägermaterialien:

MDF 19 mm:
2.600 x 1.010 mm,
3.030 x 1.200 mm
Maximal (nicht erhältlich für 743, 746, 747):
3.400 x 1.300 mm

HPL 0,9 mm:
3.030 x 1.280 mm

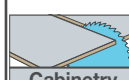
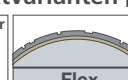

Andere Formate auf Anfrage.

Available sizes and core board materials:

MDF 19 mm:
2.600 x 1.010 mm,
3.030 x 1.200 mm
Maximum (not available for 743, 746, 747):
3.400 x 1.300 mm

HPL 0,9 mm:
3.030 x 1.280 mm

Other formats upon request.

Produktvarianten Product types		
 Dekor/Decor alle /all	 Flex	 Dekor/Decor alle /all A2/B1
		Dekor/Decor 743, 746, 747

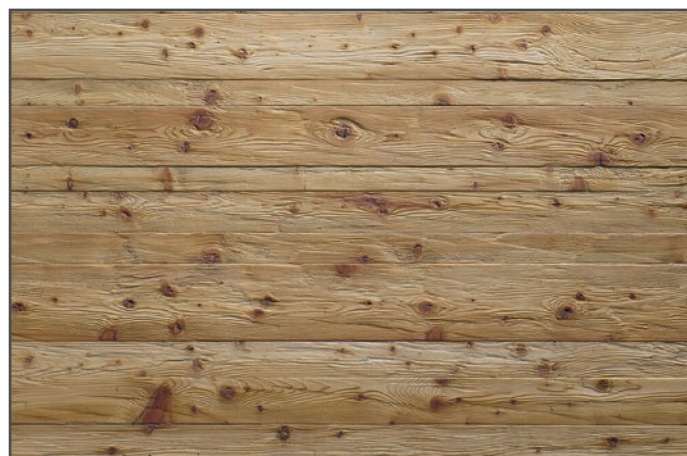




435 sonnig rustikal | sunny rustic



437 Eiche geplankt | oak planked



432 hell gehackt | light chopped



433 grau gehackt | grey chopped

Authentische Altholzdekore

Sonnig rustikal, von der Sonne verbranntes Nadelholz als zusammengefügte Verschlagbretter in perfekter Optik. Planken aus Eichenholz in vollkommener Harmonie zusammengefügt und sofort verarbeitbar. Gehackte Bretter aus Nadelholz - in einer hellen Variante sowie bereits grau verwittert - als ausgeglichene Darstellung auf großformatigen Platten.

Verfügbare Formate und Trägermaterialien:

MDF 19 mm:
2.600 x 1.010 mm
3.030 x 1.200 mm

PUR-Recycling-Platte 20 mm:

2.380 x 1.300 mm
HPL 0,9 mm:
3.030 x 1.280 mm

Andere Formate auf Anfrage.

Available sizes and core board materials:

MDF 19 mm:
2.600 x 1.010 mm
3.030 x 1.200 mm

PUR recycling 20 mm:

2.380 x 1.300 mm
HPL 0,9 mm:
3.030 x 1.280 mm

Other formats upon request.

Authentic old wood decors

Sunburnt coniferous wood, as joined boards in a perfect look. Oak wood planks joined in perfect harmony and immediately processable. Chopped planks of coniferous wood - in a light version, as well as weathered grey - as a balanced display on large-format boards.





Splitterfreies Altholzdesign

imi-altholz ist eine Auswahl von ganz besonderen Holz-Charakteren, wie gewohnt vom Original kaum zu unterscheiden. 4 unterschiedliche Design-Oberflächen mit einer bis zu 6 mm starken Struktur. Robuste mineralische Beschichtung in Kombination mit verschiedenen Trägerplatten für die einfache Be- und Verarbeitung mit herkömmlichen Tischlerwerkzeugen und -maschinen. Kein Säubern, Zuschneiden oder Dickenabgleich - eine direkte Be- und Verarbeitung der insektenfreien Platten ist sofort möglich. Einfacher Einsatz im Messe- und Ladenbau ist garantiert. Trägerplatten auch in B1- oder A2-Ausführung erhältlich.

Splinter-free old timber design

imi-old timber is a selection of very special wood characters as always hardly distinguishable from the original. 4 different design wood surfaces with a structure up to 6 mm thick. Robust mineral coating in combination with different carrier boards for easy processing and finishing with conventional carpentry tools and machines. No cleaning, cutting to size or thickness adjustment - processing and finishing of the insect-free boards is immediately possible. Simple use for trade fair and shop construction. The core material is also available as B1 or A2 version.



Produktvarianten	Product types
 Dekor/Decor alle /all	 Dekor/Decor alle /all
Cabinetry	A2/B1

imi-sandstein

Sandstein für den Tischler
sandstone for the carpenter



1053 Sandstein | sandstone



imi-asphalt

Asphalt für den Tischler
asphalt for the carpenter



621 Asphalt | asphalt

Asphaltoptik für den Innenausbau

Asphalt ist aus dem Straßenbau bekannt. Im Innenausbau verleiht die optische Asphaltstruktur jedem Objekt das besondere Etwas und erreicht dadurch zusätzliche Aufmerksamkeit. Auch imi-asphalt ist, wie alle imi-Werkstoffe, mit herkömmlichen Tischlerwerkzeugen zu verarbeiten.

Asphalt look for interior design

Asphalt is known from the road construction. In the interior design the optical asphalt structure gives each object that special something and it attains extra attention. Like all imi products, imi-asphalt can be processed with conventional carpentry tools.

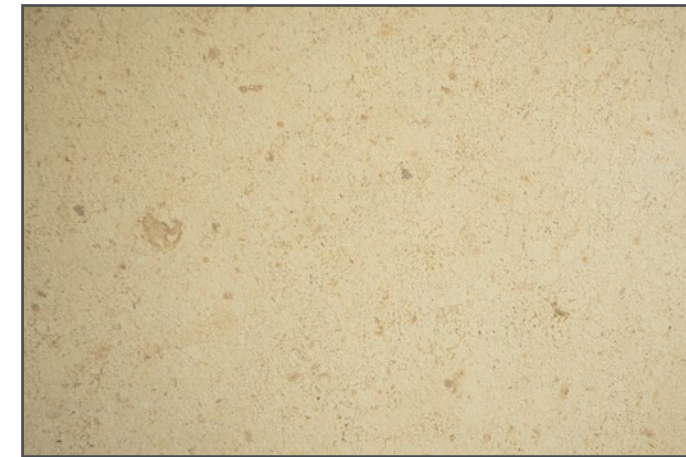
Verfügbare Formate und Trägermaterialien: Available sizes and core board materials:
MDF 19 mm: MDF 19 mm:
2.600 x 1.010 mm 2.600 x 1.010 mm
3.030 x 1.200 mm 3.030 x 1.200 mm

HPL 0,9 mm: HPL 0,9 mm:
3.030 x 1.280 mm 3.030 x 1.280 mm
Andere Formate auf Anfrage. Other formats upon request.

Produktvarianten	Product types
Dekor/Decor alle/all	Dekor/Decor alle/all
Dekor/Decor alle/all	Dekor/Decor alle/all
Dekor/Decor 1053	

imi-kalkstein

Kalkstein für den Tischler
limestone for the carpenter



1256 Kalkstein creme | limestone cream

Verfügbare Formate und Trägermaterialien: Available board sizes and core board materials:
MDF 19 mm: MDF 19 mm:
2.600 x 1.010 mm 2.600 x 1.010 mm
3.030 x 1.200 mm 3.030 x 1.200 mm
HPL 0,9 mm: HPL 0,9 mm:
3.030 x 1.280 mm 3.030 x 1.280 mm
Andere Formate auf Anfrage. Other formats upon request.

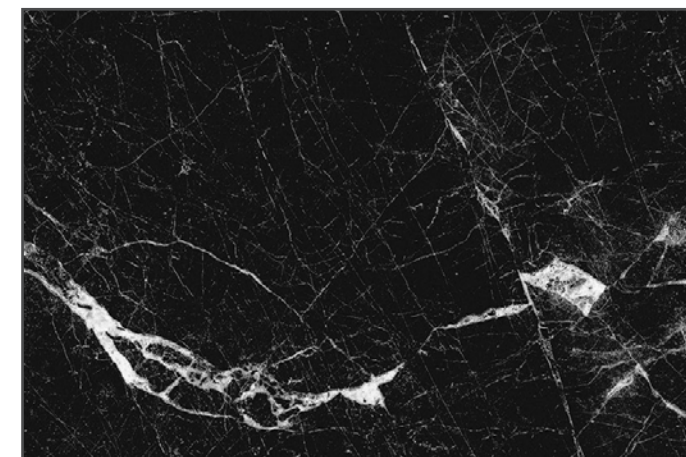
imi-marmor

Marmor für den Tischler
marble for the carpenter

Produktvarianten	Product types
Dekor/Decor alle/all	Dekor/Decor alle/all
Dekor/Decor alle/all	Dekor/Decor alle/all
Dekor/Decor alle/all	



1260 Marmor bianco | marble bianco



1261 Marmor nero | marble nero



imi-wave

Objektplatte mit Tiefenwirkung
object board with depth effect



imi-wave V1



imi-wave V2



imi-wave V3



imi-wave V4



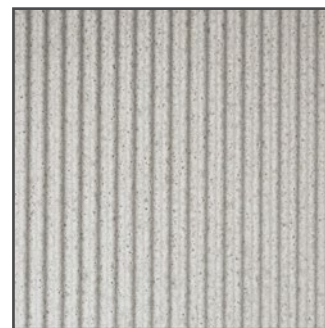
imi-wave V5



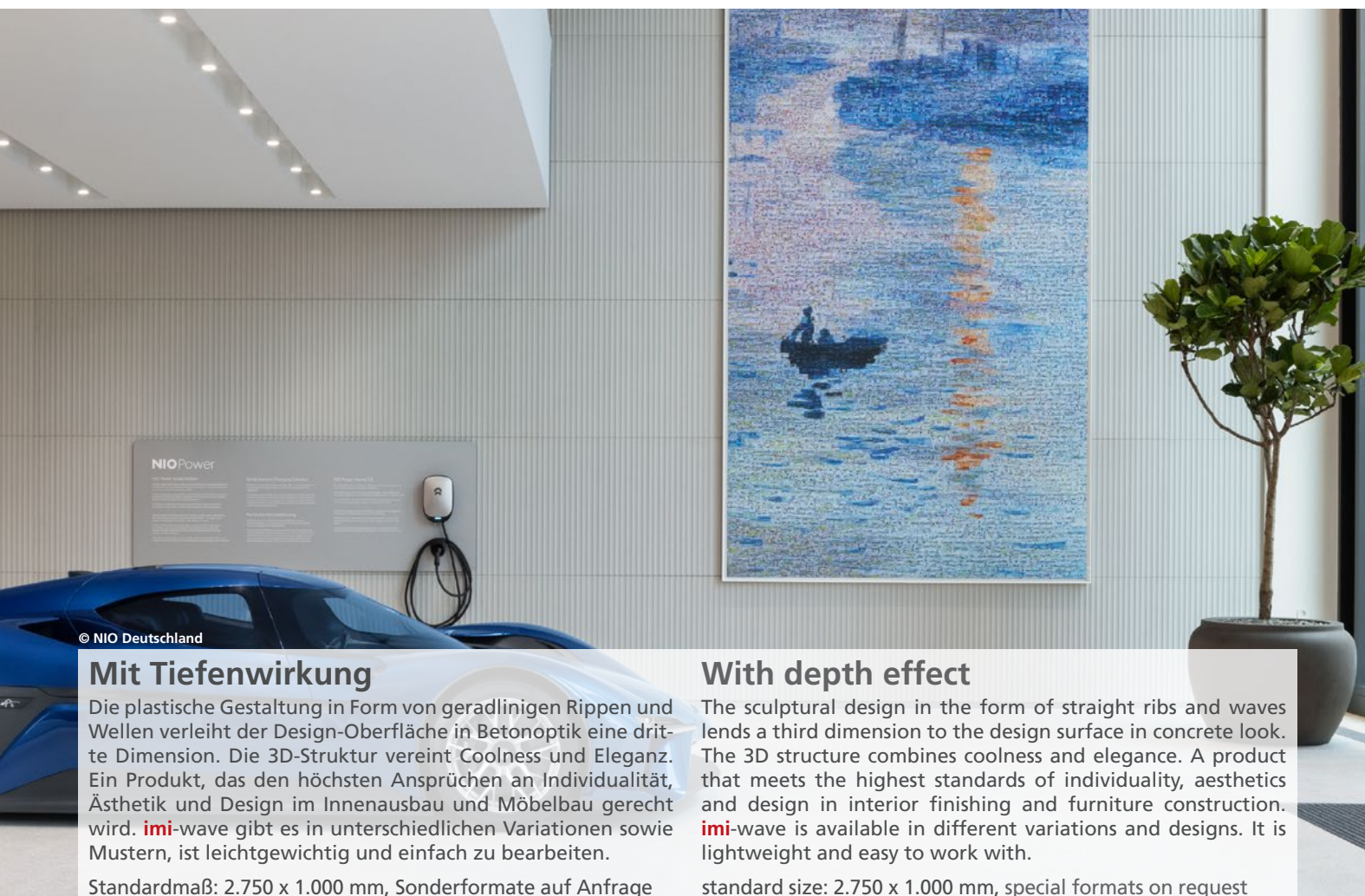
imi-wave V6



imi-wave V7



imi-wave V8



Mit Tiefenwirkung

Die plastische Gestaltung in Form von geradlinigen Rippen und Wellen verleiht der Design-Oberfläche in Betonoptik eine dritte Dimension. Die 3D-Struktur vereint Coolness und Eleganz. Ein Produkt, das den höchsten Ansprüchen an Individualität, Ästhetik und Design im Innenausbau und Möbelbau gerecht wird. **imi-wave** gibt es in unterschiedlichen Variationen sowie Mustern, ist leichtgewichtig und einfach zu bearbeiten.

Standardmaß: 2.750 x 1.000 mm, Sonderformate auf Anfrage

With depth effect

The sculptural design in the form of straight ribs and waves lends a third dimension to the design surface in concrete look. The 3D structure combines coolness and elegance. A product that meets the highest standards of individuality, aesthetics and design in interior finishing and furniture construction. **imi-wave** is available in different variations and designs. It is lightweight and easy to work with.

standard size: 2.750 x 1.000 mm, special formats on request

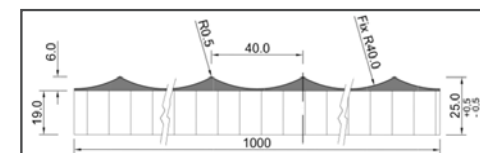


Die **imi-wave** Verbundwerkstoffplatte ist in verschiedenen Ausführungen für die vertikale Anwendung erhältlich. Jede Platte ist ein Unikat und einzigartig in der Erscheinung. Trägerplatte ist eine 19 mm MDF Platte, ohne Anforderungen an den Brandschutz - 100% PEFC. Weitere Platten auf Anfrage. Die Oberseite ist mit einer mineralischen **imi**-Beschichtung in einer Stärke von ca. 3 - 6 mm beschichtet. Die Oberflächen sind mit einem matten Lack geschützt. Für eine höhere Beanspruchung ist eine zusätzliche matte Schutzlackierung zu empfehlen. Die Oberfläche unterliegt den normalen Alterungsprozessen.

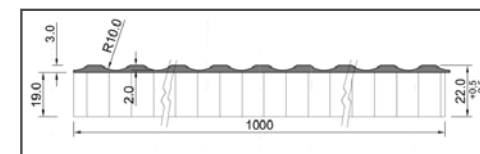
The **imi-wave** composite panel is available in various designs for vertical application. Each panel is a unique piece and individual in appearance. The carrier board is a 19 mm MDF board, with no requirements for fire protection - 100% PEFC. Other boards upon request. The top side is coated with a mineral **imi**-coating in a thickness of approximately 3 - 6 mm. The surfaces are protected with a matt lacquer. For heavy usage, an additional matt protective lacquer is recommended. The surface is subject to normal ageing processes.

Profilansichten

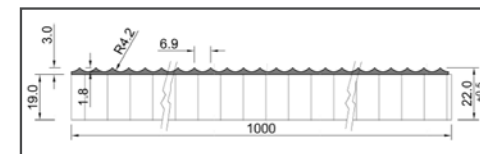
imi-wave V1



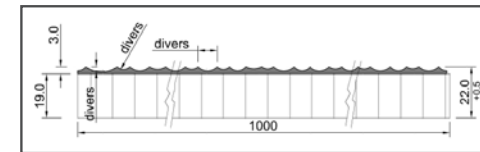
imi-wave V2



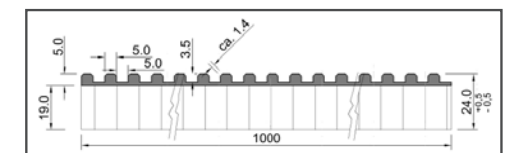
imi-wave V3



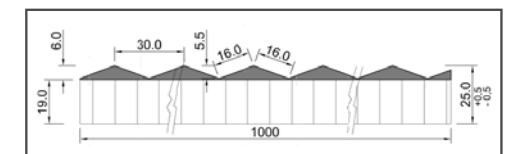
imi-wave V4



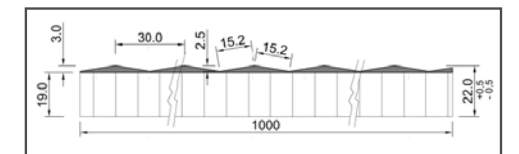
imi-wave V5



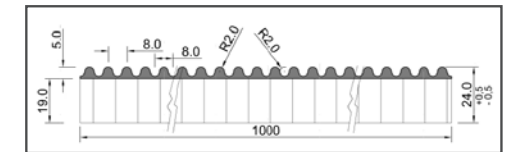
imi-wave V6



imi-wave V7



imi-wave V8

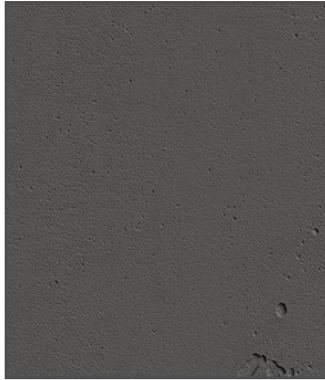


Plus

geschlossenporige Oberfläche
closed-pored surface



120P Glattschalung grau
| smooth form. grey



121P Glattsch. anthrazit
| smooth form. anthr.



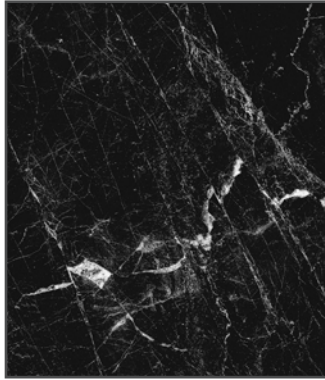
224P Vintage standard |
vintage standard



226P Vintage anthrazit |
vintage anthracite



1260P Marmor bianco |
marble bianco



1261P Marmor nero |
marble nero



1256P Kalkstein creme | limestone cream

Beton-, Marmor- und Kalksteinoptik für Küche, Bad und Büro

Bei allen Plus-Platten sind die Poren mit einem transparenten Füllmittel geschlossen. Durch die Tiefenwirkung (3 D) bleibt die Optik einer Betonoberfläche erhalten. Die Plus-Beschichtung eignet sich für alle Anwendungen, wo besondere Anforderungen an die Haltbarkeit und/oder Hygiene gestellt werden. Die verwendete Endbeschichtung ist unempfindlich und abriebfest - somit auch im Gastronomiebereich einsetzbar. Gerne bieten wir Ihnen fertig konfektionierte Lösungen für Ihren individuellen Einsatzzweck an.

Verfügbare Formate und Trägermaterialien:

MDF 19 mm:
2.600 x 1.010 mm,
3.030 x 1.200 mm
Maximal:
3.400 x 1.300 mm

PUR-Recycling 20 mm:
2.380 x 1.300 mm,
3.380 x 1.300 mm

HPL 0,9 mm:
3.030 x 1.280 mm

Andere Formate, konfektionierte Möbel, Wand- sowie Messe- und Ladenbauelemente auf Anfrage.

Available sizes and core board materials:

MDF 19 mm:
2.600 x 1.010 mm,
3.030 x 1.200 mm
Maximum:
3.400 x 1.300 mm

PUR recycling 20 mm:
2.380 x 1.300 mm,
3.380 x 1.300 mm

HPL 0,9 mm:
3.030 x 1.280 mm

Other formats, customised furniture, wall, trade fair, as well as shop construction elements, upon request.

Concrete, marble and limestone look for kitchen, bathroom and office

For all Plus-boards, the pores are closed with a transparent sealing. The depth effect (3 D) maintains the look of a concrete surface. The Plus-coating is suitable for any application where special requirements are posed to durability and/or hygiene. The final coating used is insensitive and abrasion-resistant, and thus can also be used in the gastronomy area. We offer you completely customised solutions for your individual requirements.



Konfektionierung / Sonderlösungen special solution



Hinterlassen Sie einen bleibenden Eindruck

Ihr Logo, dekorativ eingepresst in Beton-Optik? Kein Problem! Einzelaufträge und geringe Mengen können wir schnell und handwerklich perfekt herstellen. Lassen Sie Ihr Motiv in neuem Glanz erstrahlen – im Eingangsbereich von Unternehmen, im Privatbereich oder auf Objekten. Als Outdoor-Variante sind unsere Produkte auch wetterfest. Viele RAL-Farben und individuelle Strukturen sind realisierbar.

Wir pressen oder fräsen Ihre Vorlagen in die geeigneten imi-Produkte.

Leave a lasting impression

You would like to have your logo decoratively imprinted into a concrete look? No problem!

Individual orders and small batches can be produced quickly and with perfect craftsmanship. Make your motif shine in a new light – in the entrance area, private area or on objects. As outdoor option, our products are water-resistant. Many RAL colours and individual structures can be realised.

We will imprint or mill your templates into suitable imi-products.



Flex Schichtstoff

Biegsame HPL-Platten mit originaler imi-Oberfläche
flexible HPL board with original imi-surface



Plattenmaße: 3.050 x 1.300 mm
Berechnungsmaß: 3.030 x 1.280 mm
Stärke: ca. 0,9 mm (zzgl. Beschichtung)

Board dimension: 3.050 x 1.300 mm
Calculable dimension: 3.030 x 1.280 mm
Thickness: approx. 0,9 mm (plus coating)

Vorteile:

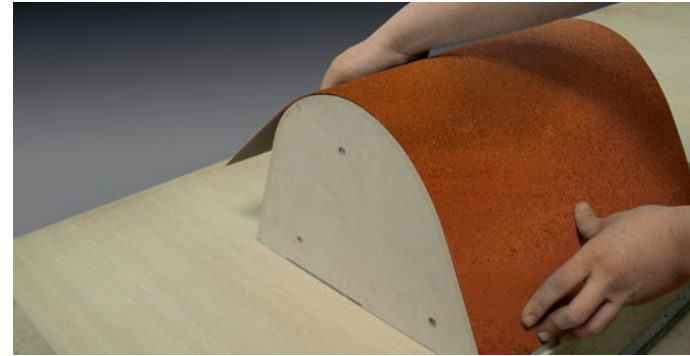
- Geeignet für Innenradien ab ca. 5 cm, Außenradien ab ca. 10 cm
- Ist leicht, ein m² wiegt nur ca. 2 kg
- Mit herkömmlichen Tischlermaschinen bearbeitbar
- Ist robust durch seine natürliche Oberflächenstruktur
- Kantenmaterial mit **imi**-Oberflächen, HPL/CPL durchgefärbt

Advantages:

- Workable for internal radii up from approx. 5 cm, outside radii up from approx. 10 cm
- Is lightweighted, one m² weighs only approx. 2 kg
- Can be processed with traditional joinery machines
- Is robust due to its natural surface structure
- Edge material with **imi** surfaces, HPL / CPL dyed through

Verfügbar für **imi**-beton, **imi**-rost, **imi**-metal; **imi**-asphalt, **imi**-sandstein, **imi**-kalkstein und **imi**-marmor. **imi**-altholz ist auch auf HPL erhältlich, aber aufgrund der dicken mineralischen Oberflächenstruktur von bis zu 6 mm, in seiner Verformbarkeit stark eingeschränkt.

Available for **imi**-concrete, **imi**-rust, **imi**-metal, **imi**-asphalt, **imi**-sandstone, **imi**-limestone and **imi**-marble. **imi**-old timber is also available on HPL, but due to the thick structure of the mineral surface of up to 6 mm, it is very limited in its flexibility.

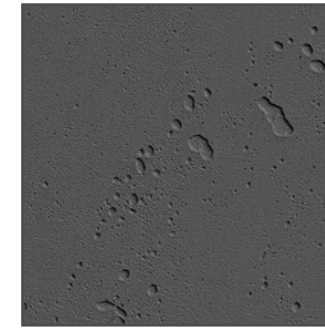


Akustik

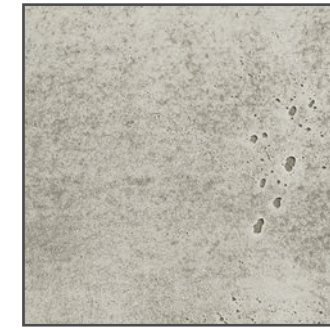
Vielzweck-Akustikplatte
multi use acoustic board



120 Beton Glatt. grau | concrete smooth form.



121 Beton Glatt. anthr. | concrete smooth. anthr.



224 Beton Vintage st. | concrete Vintage st.



329 Rost glatt | rust smooth

Akustik trifft Beton und Eisen

Mikroperforierte MDF Platten mit der originalen **imi**-Oberfläche. Die Akustikplatte ist Dank der speziell entwickelten Mikroperforierung ein effektiver Schallabsorber. Sie ist unkompliziert in der Weiterverarbeitung und benötigt keinen zusätzlichen Befestigungsrahmen. Das ermöglicht einen flexiblen und schnellen Zugriff im Produktionsprozess. Durch den Aufbau der Lochung sind die Akustikplatten ideal für akustisch wirksame Möbel, Wandverkleidungen, Raumteiler oder Deckensegel geeignet. Besonders hohe Absorptionswerte werden in fast allen Frequenzbereichen erreicht. Die Trägerplatten sind in den Brandschutzklassen B1 oder B2 und schadstoffarm, ohne Zusatz von Formaldehyd, erhältlich.

Standard Maß: 2.600 x 1.010 mm, 3.030 x 1.200 mm
Max. Maß: 3.400 mm x 1.300 mm.

Acoustic meets concrete and iron

Microperforated MDF board with the original **imi**-surface. The acoustic board is, thanks to the specifically developed microperforation, an effective sound absorber. It is easy in the further processing and does not require additional mounting frames. This allows a flexible and quick access within the production process. Because of the construction of perforation, the acoustic boards are ideally suitable for acoustically effective furniture, wall cladding, room divider or ceiling sails. Particularly high absorption values will be achieved in almost all frequency ranges. The carrier boards are available in fire classifications B1 or B2 and as low emission, without added formaldehyd.

standard size: 2.600 x 1.010 mm, 3.030 x 1.200 mm
Max. Dimensions: 3.400 mm x 1.300 mm.

Beton voll in Form

Biegsame **imi**-Oberflächen auf HPL

Für alle Arten von Formteilen steht unsere Flex-Variante zur Verfügung. Extrem leicht - ohne die authentische Oberflächenstruktur zu verändern. Auch als Kantenmaterial mit originaler **imi**-Struktur als durchgefärbtes CPL erhältlich.

Concrete in full form

Flexible **imi**-surfaces on HPL

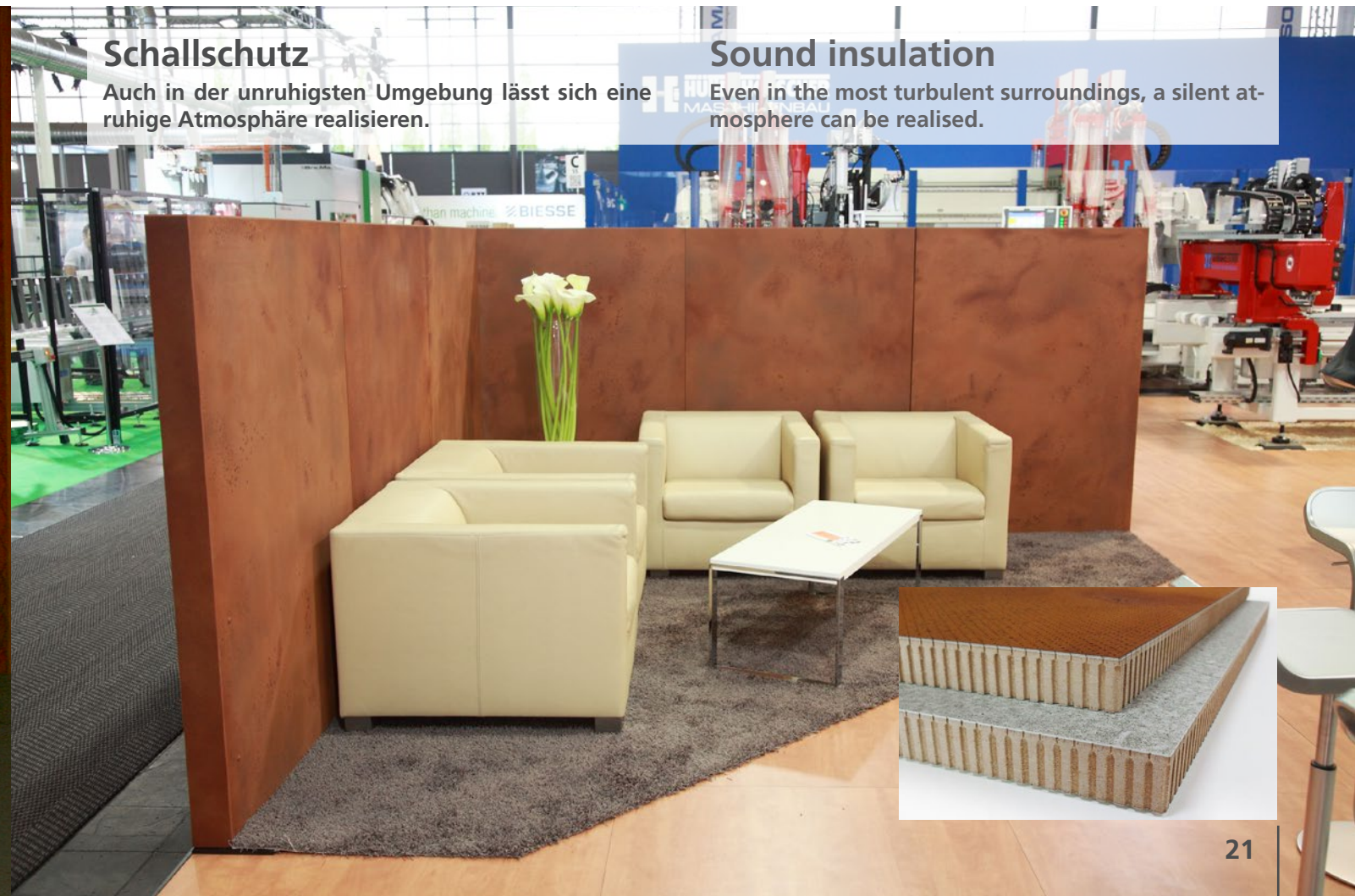
For all kind of moldings, our flex-option is available. Extremely lightweight - without compromising the authentic surface. Also available as edge material with the original **imi**-structure as dyed through CPL.

Schallschutz

Auch in der unruhigsten Umgebung lässt sich eine ruhige Atmosphäre realisieren.

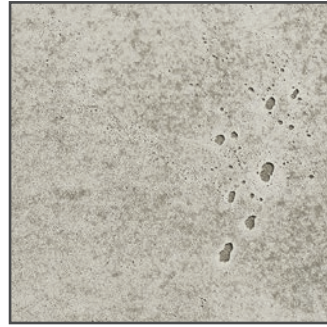
Sound insulation

Even in the most turbulent surroundings, a silent atmosphere can be realised.

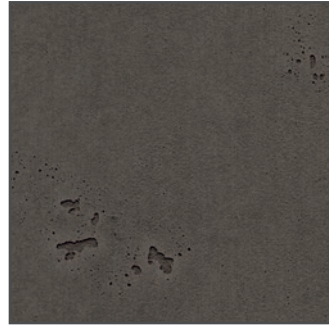


Matte

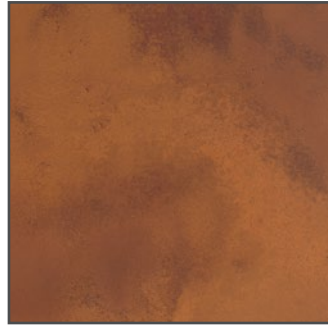
Wand- und Bodenbelag, mineralisch, biologisch, nachhaltig
wall and floor covering, mineral, organic, sustainable



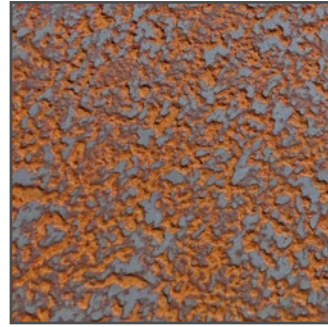
224 Beton Vintage st. | concrete vintage stand.



226 Beton Vint. anthr. | concrete vintage anthr.



329 Rost glatt | rust smooth



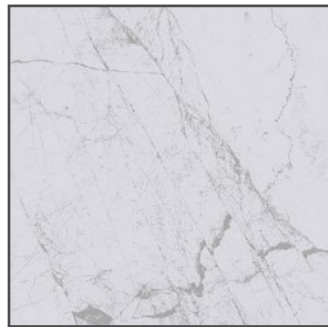
341 Edelrost | precious rust



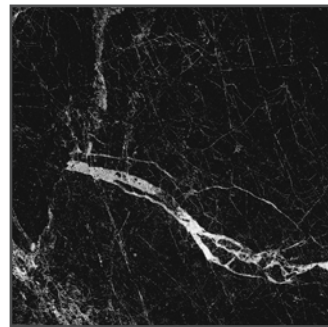
621 asphalt | asphalt



1256 Kalkstein creme | limestone cream



1260 Marmor bianco | marble bianco



1261 Marmor nero | marble nero

Schnelle und einfache Verarbeitung

- Schneiden mit dem Cuttermesser
- Verklebung mit 1-Komponentenkleber
- Anwendbar für Boden, Wand und Decke
- Nachträgliche Bodenversiegelung möglich
- Standardformate bis 2.600 x 1.000 mm
- Dimensionsstabiles Material
- B1 Brandschutz zertifiziert
- ca. 3 mm Gesamtstärke mit echter Betonfaser
- Geeignet für Innenradien ab ca. 7,5 cm und Außenradien ab ca. 10 cm

Quick and easy processing

- Cutting with a cutter knife
- Bonding with 1-component glue
- Applicable for floor, wall and ceiling
- Subsequent floor sealing possible
- Standard sizes up to 2.600 x 1.000 mm
- Dimensionally stable material
- B1 fire protection certified
- approx. 3 mm thick, with real concrete chamfer
- Workable for internal radii up from approx. 7,5 cm and outside radii up from approx. 10 cm



www.blauer-engel.de/uz120



1053 Sandstein | sandstone

Bio-Beton-Matte für ökologisches Leben, Wohnen und Arbeiten

Die **imi**-beton Matte erfüllt höchste Ansprüche an Nachhaltigkeit und Umweltverträglichkeit. Sie besteht aus natürlichen und nachwachsenden Rohstoffen ohne Zusatz von Chlor, Weichmachern, Lösungsmitteln oder anderen bedenklichen Stoffen.

Organic concrete mat for ecological living and working

The **imi**-beton mat meets the highest standards of sustainability and environmental compatibility. It consists mainly of natural and renewable materials without the addition of chlorine, plasticizers, solvents or other substances of concern.

Perfekte Optik und Haptik

Die **imi**-beton Matte, besticht durch seine originale Optik und Haptik, ist extrem strapazierfähig und belastbar, dabei aber noch flexibel und dimensionsstabil.

Einfache Verarbeitung

Die **imi**-beton Matte für Wand, Decke und Boden. Zu verkleben mit 1-Komponentenkleber. Großformatig oder im Planken- bzw. Fliesenformat. Mit umlaufender Fase oder scharfkantig. Wir beraten Sie gerne über alle Einsatzmöglichkeiten, Zubehör und Konfektionierung.

Standardformate:

2.600 x 1.000 mm, 2.600 x 500 mm und 1.000 x 500 mm, weitere Formate auf Anfrage.

Perfect look and feel

The **imi**-beton mat, impresses with its original concrete look and feel, is extremely hard-wearing and durable, yet still flexible.

Simple processing

The **imi**-beton mat for walls, ceilings and floors. To be glued with 1-component glue. Large format or in plank or tile format. With 4-sided chamfer or sharp-edged. We will be happy to advise you on all possible applications, accessories and assembly.

standard sizes:

2.600 x 1.000 mm, 2.600 x 500 mm and 1.000 x 500 mm, other formats on request.



© GfG / Gruppe für Gestaltung, Michel Iffländer.



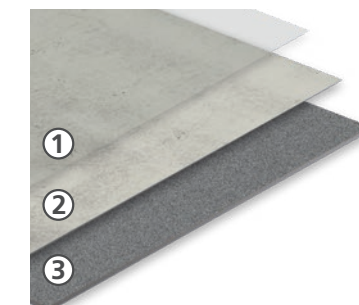
Beckmann-Schmuck, Rheine

Gewinner des Interzum-Award



Die **imi**-beton Matte ist geeignet für Wand, Boden und Decke. Mit dem passenden Zubehör bieten sich Lösungen für alle Anwendungen an. Innen- und Außenecken, Übergang von Boden zur Wand, Treppenstufen und auch eine schwimmende Verlegung auf dem Fußboden ist mit der **imi**-beton Matte ganz einfach gemacht.

The **imi**-beton mat is suitable for walls, floors and ceilings. With the right accessories, solutions are available for all applications. Inner and outer corners, transition from floor to wall, steps and also a floating installation on the floor is made very easy with the **imi**-beton mat.

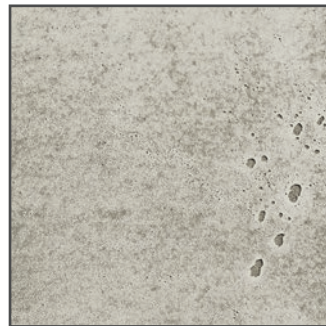


Outdoor

Wasserbeständige Verbundplatte
water-resistant composite board



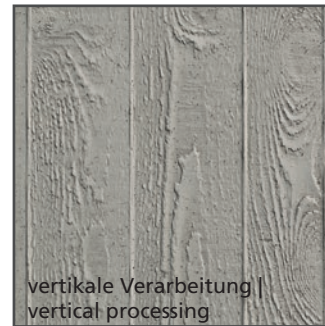
223E Vintage hell |
vintage light



224E Vintage standard |
vintage standard

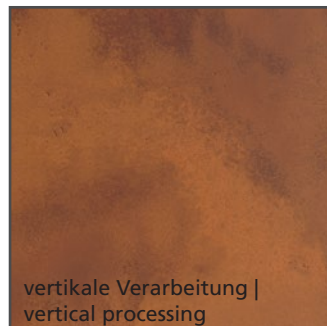


226E Vintage anthrazit |
vintage anthracite



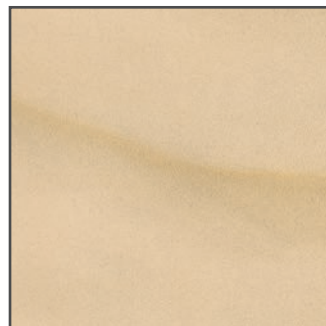
122E Brettschalung |
timber formwork

vertikale Verarbeitung |
vertical processing



329E Rost glatt |
rust smooth

vertikale Verarbeitung |
vertical processing



1053E Sandstein |
sandstone



Sehr niedrige Wasseraufnahme
Very low water absorption

Die Lösung für Außenanwendungen!

Die Outdoor-Platte ist eine wasserbeständige Verbundplatte, speziell für den Außenbereich. Bestehend aus der ausgereiften PUR-Recycling-Trägerplatte und der originalen imi-Beschichtung in wasserbeständiger Ausführung.

Sie ist sehr langlebig, unempfindlich gegenüber Feuchtigkeit und verrottet nicht. Ihr Einsatzgebiet ist dort, wo Wasserbeständigkeit Hauptanforderungskriterium ist.

Bearbeitung

Die Bearbeitung erfolgt mit handelsüblichen Holzbearbeitungswerkzeugen. Bei der Verschraubung sollte darauf geachtet werden, dass vorgebohrt wird. Das Outdoor Material kann außerdem gefräst, geschliffen sowie verklebt werden. Gerne beantworten wir Ihre Fragen zum konkreten Anwendungsfall.

Plattenmaße in 21 mm: 2.380 x 1.300 mm
3.380 x 1.300 mm

Weitere Zuschnitte und Stärken auf Anfrage.

The solution for outdoor applications!

The outdoor-board is a water-resistant composite board, specifically for outdoor use. Comprising of the mature PUR recycling core board and the original imi-coating in water-resistant design.

It is very durable, impermeable to moisture and does not rot. Well suited for areas where resistance to water is a main requirement.

Processing

Processing takes place with conventional wood processing tools. Pre-drill before screwing. This outdoor material can also be milled, sanded and glued. We will gladly answer your questions about your specific application.

Board sizes in 21 mm:

2.380 x 1.300 mm
3.380 x 1.300 mm

Other trimmings and thicknesses upon request.

Wasserbeständige Ausführung

für jedwede Art von Einsatz mit Wasserkontakt

Extrem robust und widerstandsfähig - auch geeignet für ganzjährige Anwendungen im Outdoorbereich. Wasserläufe, Trennwände, Blumenvasen oder Sitzgelegenheiten im Betonlook einfach realisiert. Selbst Verblendungen im Außenbereich bekommen so ein außergewöhnliches und modernes Design.

Water-resistant design

for any kind of use with water contact.

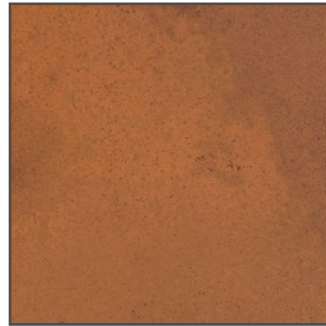
Extremely robust and resistant - also suitable for all-season-applications outdoors. Water runs, separating walls, flower vases or seats easily implemented in the concrete look. Cladding in the outdoor area will thus receive an extraordinary and modern design.

Fassade

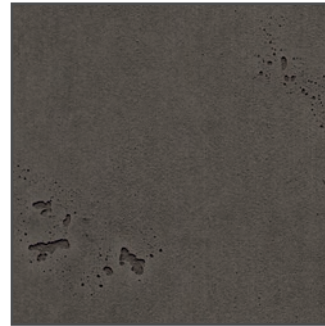
Fassadenpaneel mit originaler Optik und Haptik
facade panel with original look and feel



224E Vintage standard |
vintage standard



229E Rost glatt |
rust smooth



226E Vintage anthrazit |
vintage anthracite



1053E Sandstein |
sandstone

Originale Beton- Optik und Haptik.

Das **imi**-beton Fassadenpaneel ist ein hochwertiges Plattenmaterial auf der Grundlage von Basaltgestein. Bestehend aus einer hochverdichteten Steinwolle-Trägerplatte und einer ca. 1 mm starken, mineralischen **imi**-beton Beschichtung. Die flexiblen und gleichzeitig robusten Platten lassen sich biegen und verwinden, wodurch Ihnen nahezu grenzenlose Gestaltungsmöglichkeiten geboten werden.

imi-beton Fassadenpaneele lassen sich so leicht wie Holz verarbeiten, sodass sogar Aussparungen und Detailanschlüsse direkt und einfach vor Ort ausgeführt werden können. Die optische Wirkung bleibt bei allen Richtungen, in denen das Produkt montiert wird, unverändert. Auf diese Weise kann es sehr effizient und fehlerfrei verarbeitet werden. Außerdem wird der Schnittverlust minimiert, da Verschnittstücke wiederverwendet werden können.

Die **imi**-beton Fassadenpaneele sind ein stabiles und flexibles Bekleidungsmaterial, das leicht in jeder Form und Gestalt einsetzbar ist.

Ausführung

Das Plattenmaterial ist in zwei verschiedenen Ausführungen, und jeweils in den Stärken 8 mm und 10 mm, lieferbar:

- Durable: **imi**-beton Fassadenpaneel
- Xtreme: **imi**-beton Fassadenpaneel
für besonders hohe Anforderungen an die mechanische Belastbarkeit.

Zuschnitt und Bearbeitung

Schnell, unkompliziert und kompetent:
Unser Bearbeitungsservice.

- Zuschnitt und Kantenbearbeitung
- Optimale Verschnittoptimierung
- Einzel- und Serienzuschnitte
- Nuten, Fasen, Schrägen, biegen etc.

Montage, Planung und Statik erfolgt immer bauseits. Die Leistungen von **imi** sind das Konfektionieren, das Bearbeiten sowie das Ausliefern der Platten und des Zubehörs. Bitte beachten Sie die technischen Daten für **imi**-beton Fassadenpaneele auf unserer Website: www.imi-beton.com

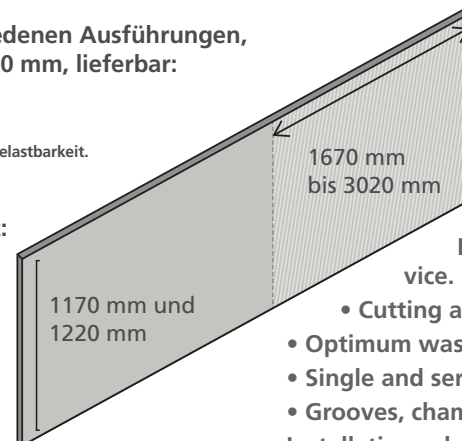
Sonderabmessungen

Die Fassadenpaneele sind in jeder beliebigen Länge zwischen 1.670 mm und 3.020 mm und in der Breite bis 1.220 mm lieferbar. Wir beraten Sie gerne über die Möglichkeiten.

Standardformate:

2.470 x 1.170 mm und 3.020 x 1.170 mm, optional auch in der Breite 1.220 mm

Variants



The board material is available in two different versions, each in the thicknesses 8 mm and 10 mm:

- Durable: **imi**-beton facade panel
- Xtreme: **imi**-beton facade panel
for particularly high demands on mechanical load-bearing capacity.

Cutting and processing

Fast, easy and competent: Our processing service.

- Cutting and edge processing
- Optimum waste optimisation
- Single and serial blanks
- Grooves, chamfers, bevels, curves, etc.

Installation, planning and statics are always carried out on site. **imi**'s service includes the assembly, processing and delivery of panels and accessories. Please note the technical data for **imi**-beton facade panels on our website: www.imi-beton.com

Special dimensions

The panels are available in any length between 1670 mm and 3020 mm and in a width up to 1220 mm. We will be happy to advise you on the possibilities.

Standard sizes

2470 x 1170 mm and 3020 x 1170 mm, optionally also in the width 1220 mm



Fassadenbekleidung mit Dachüberstand und Carport (Bild unten). Die unsichtbare Befestigung und die durchgängige Linienführung, verleiht dem Objekt eine besondere Eleganz.

Facade cladding with roof overhang and carport (picture below)-. The invisible fastening and the continuous lines gives a special elegance to the object.





7100 V1 Backstein | brick



7600 V1 Backstein | brick



7100 V2 Klinker | clinker



Paneelaufbau – Stecksystem
Panel construction – plug-in system



Dekorflächen bestehen aus Panel A + B, Gesamtdekorfläche ca. 1 m².

Decor area consists of panel A + B, Total decor area approx. 1 m².

Durch das raffinierte Stecksystem mit Falz in Dekorfarbe ist ein Nacharbeiten von Fugen nicht mehr notwendig.

Due to the sophisticated plug-in system, with the matching fold colour, a rework of the joints is no longer necessary.

Bringen Sie Behaglichkeit in Ihre Räume

Diese Weiterentwicklung unserer **imi-monyt** Steinpaneele ist leichter und einfacher zu verarbeiten als vergleichbare Steinpaneele. Durch das neue Stecksystem entfällt das aufwendige Nacharbeiten von Fugen, und es ermöglicht eine simple und schnelle Wandbefestigung mit Acrylkleber und unsichtbarer Verschraubung in der Falz. Dadurch sparen Sie viel Zeit und benötigen kein weiteres Zubehör. Sie sparen ca. € 26/m² im Vergleich zu Paneelen ohne Stecksystem. Die unsichtbare Verschraubung ermöglicht eine leichte Demontage z.B. bei Messen oder Umzug.

Die **imi-monyt** Steinpaneele können ohne Probleme im Innen- und überdachten Außenbereich eingesetzt werden.

Die Paneele mit PU-Hartschaum als Trägermaterial sind sehr leicht, wasserabweisend, diffusionsdicht und fäulnisbeständig. Das Produkt ist ökologisch unbedenklich, wirkt wärme- und schallisierend, und ist außerdem resistent gegenüber Säure, Salzwasser und Industrieabgasen.

ca. 0,5 m² und ca. 2 kg pro Paneel.

Bring cosiness in your rooms

This progression of our **imi-monyt** stone panel is even lighter and easier to handle as comparable stone panels. The new plug-in system eliminates the consuming rework of the joints and makes fast wall fixing with acrylic glue and concealed screwing in the fold, possible. This will save you a lot of time and you won't need additional equipment. You save about € 26/m² compared to panels without plug-in system. The invisible fixation allows easy removal, for example at fairs or relocation.

The **imi-monyt** stone panels can be used, without any problem for indoor and covered outdoor areas.

The PU foam panels as base board are very lightweight, water-repellent, diffusion-resistant and mildew resistant. The product is ecologically harmless, has a heat and sound insulation effect, and is resistant to acid, salt water and industrial emissions.

approx. 0.5 sqm and about 2 kg per panel.



Bezeichnung	Abbildung
<p>ABS Kanten Eine Rolle à 50 m Verschiedene Kanten - angepasst an die jeweiligen Oberflächen Breite: 23 - 45 mm Dicke: 1-2 mm</p> <p>Edge material one role à 50 m different edges - adapted to the respective surfaces Width: 23 - 45 mm Thickness: 1 - 2 mm</p>	
<p>imi-Kante Verschiedene Kanten - angepasst an die jeweiligen Oberflächen Erhältlich in HPL oder CPL Breite: 25 - 45 mm Dicke: 1,5 - 2 mm</p> <p>imi-edge Different edges - adapted to the respective surfaces Available in HPL or CPL Width: 25 - 45 mm Thickness: 1,5 - 2 mm</p>	
<p>imi-Express-Kantenset — Patina (abgestimmt auf das jeweilige Dekor) — Express-Beschichtungsmasse (für Kanten, Flächen und zum Ausbessern)</p> <p>imi-express edge set — patina (matched to the individual decor) — express coating mass (for corners, surfaces and for corrections)</p>	
<p>imi-Plus Kantenset Kantenversiegelung für ca. 30 - 40 Laufende Meter Bestehend aus drei verschiedenen Komponenten (A, B und C) Hinweis: Es handelt sich lediglich um die Versiegelung - die Farbe ist nicht inklusive.</p> <p>imi-plus edge-sealing Edge sealing for approx. 30 - 40 running meters Consisting of three different components (A,B and C) Note: This is sealing only - the colour is not included.</p>	
<p>imi-Kantendeckfarbe Verschiedene Deckfarben - angepasst an die jeweiligen Oberflächen Erhältlich in 0,25l, 0,5l und 1l</p> <p>imi-coating paint Different coating paints - adapted to the respective surfaces Available in 0,25l, 0,5l and 1l</p>	

Bewährte Qualität, Erfahrung und Marktführerschaft seit mehreren Jahren.

Established quality, experience and market leader for several years.

Produktvorteile:

- Dauerhafte Beschichtung mit sehr guten Verarbeitungseigenschaften.
- Originale Haptik und Optik mit dreidimensionaler Tiefenstruktur.
- Unempfindlichkeit gegen Flecken und Abrieb.
- Nicht brennbare **imi**-Beschichtungsmasse: Brandschutzklasse A2-s1, d0 nach DIN EN 13501-1. Als schwerentflammendes Wandverkleidungselement auf MDF: Brandschutzklasse C-s1, d0 nach DIN EN 13501-1.
- Einfache Eck- bzw. Kantenbearbeitung und Reparaturen mit dem **imi-Express**-Kantenset. Passende Kantenlösungen für alle Varianten verfügbar.
- MDF Trägerplatten werden nach dem in Deutschland geltenden Emissionsstandard produziert.

Product benefits:

- Durable coating with very good processing properties.
- Realistic 3D concrete look and feel.
- Resistance to stains and abrasion.
- Non-flammable **imi** coating: fire protection classification A2-s1, d0 (DIN EN 13501-1). As a flame retardant wall cladding element on MDF: fire protection class C-s1, d0 classified according to DIN EN 13501-1.
- Easy edge processing and repairs possible with the **imi-express**-edge set. Matching edge solutions available for all variants.
- MDF boards are produced in accordance with the German emission standard.

Für jede Anwendung die passende Lösung:

Durch den Einsatz verschiedener Trägermaterialien und dem passenden Oberflächenfinish werden wir den unterschiedlichen Anforderungen gerecht.

- Standard-Trägerplatten – MDF, HPL und Matte. Weitere auf Anfrage.
- Verformbarkeit mit den Trägervarianten HPL und Matte.
- Die geschlossporige **Plus**-Variante ermöglicht besonders strapazierfähige sowie wasserbeständige Oberflächen mit einer hohen Chemikalienbeständigkeit.
- Für den Außen- bzw. Nassbereich, ist **imi** auch als wasserbeständige **Outdoor**-Variante erhältlich.
- Das **imi-beton** Fassadenpaneel für vorgehängte, hinterlüftete Fassadensysteme, ist biegsam und leicht zu verarbeiten wie Holz, hat die europäische Zulassung als Bauprodukt (ETA) und ist brandschutz zertifiziert.
- **imi-beton** **Matte**: Der flexible Wand- und Bodenbelag bietet unendlich viele Möglichkeiten. Ist einfach, sauber und schnell zu verarbeiten und dazu noch ökologisch: Besteht zum größten Teil aus nachwachsenden Rohstoffen, ohne bedenkliche Zusätze.
- Weitere Lösungen für den Boden als großformatige Plattenware bis max. 3.400 x 1.300 mm: MDF mit umlaufender Nut, miteinander fest verklebt oder reversibel mit schraubbarer T-Feder, oder als Doppelbodensystem.
- Die **Akustikplatte** mit Mikrolochung - auf unterschiedlichen Trägervarianten z.B. B1 oder MDF-Platten ohne Formaldehydzusatz.

The right solution for every application:

Through the use of different carrier materials and a suitable surface finish, we are able to meet the varying requirements.

- In stock carrier boards – MDF, HPL and mat. All others upon request.
- Deformability with the carrier boards HPL and mat.
- The closed-pored **Plus**-version enables durable as well as water resistant surfaces with a high chemical resistance.
- For exterior or wet areas, **imi** is also available as a water-resilient **Outdoor**-version.
- The **imi-beton** facade panel for curtain-type, rear-ventilated facade systems is flexible and easy to work with like wood, has the European approval as a building product (ETA) and is fire protection certified.
- **imi-beton** **mat**: The flexible wall and floor covering offers endless possibilities. It is easy to process cleanly and quickly and, in addition, it is ecologically friendly: it consists mainly of renewable raw materials, with no harmful additives.
- Further solutions for the floor: large-format panels up to max. 3.400 x 1.300 mm on MDF glued together firmly, reversible with screwable T-tongue or as double floor system
- Microperforated **acoustic boards** - on different carrier boards, like for example B1 or MDF boards without the additive formaldehyde.

Individueller Service – Ihre Vorteile:

- Wir liefern von konfektionierten Küchenarbeitsplatten bis hin zu individuell gefertigten Möbeln und Möbelteilen, alles aus eigener Fertigung.
- Sonderfarbtöne sind in der Regel ab 10 Platten kurzfristig lieferbar.
- Individuelle Schriftzüge, Logos, Abstandhalter oder Ähnliches können nach Wunsch eingeprägt oder ausgefräst werden.
- Wir bieten Unikate! Handwerkliches Aussehen gepaart mit industrieller Fertigung.
- Gleichbleibend hohe Qualität, auch bei großen Aufträgen, sowie hohe Flexibilität und schnelle Lieferungen ab Lager.

Individual service - your advantages:

- We supply from kitchen countertops to customised furniture and furniture parts, made by our own production.
- Customised colours are usually possible from 10 boards and within short time.
- Individual lettering, logos, spacers or similar things can be milled or imprinted as desired.
- We offer unique surfaces! Hand-crafted appearance combined with industrial manufacturing.
- Consistency in quality. High flexibility and fast deliveries from stock.



www.imi-beton.com

imi ist eine Marke der

H. Schubert GmbH
Bilk 73
48493 Wettringen

Tel.: +49 (0) 25 57 - 93 77 40
Fax: +49 (0) 25 57 - 93 77 49

info@imi-beton.com
www.imi-beton.com

Stand August 2023

Unterschiede der abgebildeten Oberflächen zu den Original Werkstoffen sind möglich und drucktechnisch bedingt. Unsere Produkte unterliegen zum Teil produktionsbedingten Farbtoleranzen durch Naturprodukte. Unterschiede jeglicher Art sowie ggf. Luft einschlüsse, Unebenheiten oder Glanzstellen sind natürlich und kein Grund für eine Beanstandung.

Differences between the shown surfaces and the original materials are possible and are due to printing. Our products have colour tolerances related to the production processes with natural products. Differences of any kind such as air inclusions, surface irregularities or shiny spots are natural and no reason for complaint.