

**Beton**  
original imitation

**imi**  
SURFACE DESIGN





imi-plus geschlossenporig

## Leichtgewichtige Betonnachbildung

Betonartige Optik und Haptik mit Lufteinschlüssen

Mit **imi**-beton Produkten verleihen Sie Ihren Objekten ein modernes Industrie-Design auf leichte Art und Weise. Fast alles lässt sich gestalten. **imi**-beton erhalten Sie in verschiedenen Größen, Farben und Eigenschaften. Von der flexiblen Variante mit Schichtstoffträger bis beispielsweise zur wasser- oder feuerbeständigen Version sind fast alle denkbaren Lösungen realisierbar. Alle Produkte sind zudem mit handelsüblichen Tischlerwerkzeugen bearbeitbar.

## Lightweight replication in concrete

Concrete-like look and feel with air inclusions

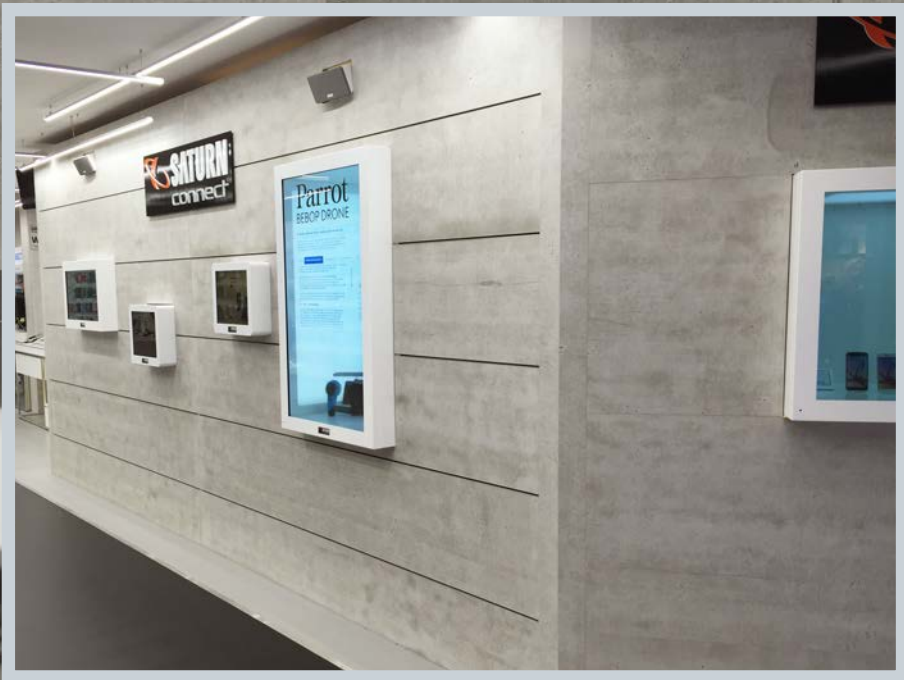
**imi**-beton products easily give your objects a modern industrial design. Nearly everything can be designed. **imi**-beton is available in different sizes, colours and properties. From the flexible version on high pressure laminate core board to, e.g., the water or fire-resilient version, nearly all imaginable solutions can be implemented. All products can be processed with conventional carpentry tools.



imi-beton Glattschalung grau









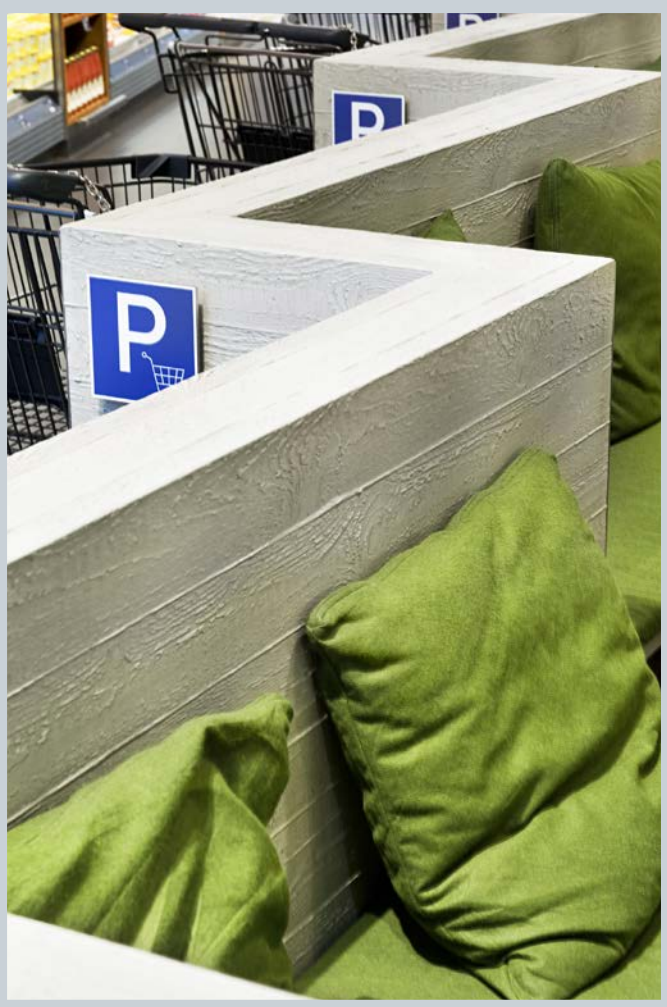
## Die Ästhetik des Unvollkommenen

Die bekannte Betonoberfläche ist nun auch als verwitterte Vintage-Optik mit Gebrauchsspuren ab Lager verfügbar. Hiermit bietet **imi** nun auch auf dem angesagten „used-Look-Sektor“ eine tolle Alternative. Neben der Beton-grauen Variante bieten wir auch eingefärbte Vintage-Oberflächen an. Blau und rot ergänzen die Palette mit einem farbenfrohen Retro-Look.

## The aesthetics of imperfection

The known concrete surface is now also available from stock as a weathered vintage look with usage tracks. Hereby, **imi** also offers now a great alternative to the modern "used look sector". Beside the concrete grey version, we also offer coloured vintage surfaces. Blue and red supplement the pallet with a colourful retro look.







# Beton

Beton für den Tischler  
concrete for the carpenter

**imi**  
SURFACE DESIGN



**imi**-beton Haptisch und optisch vom Original kaum zu unterscheiden.

**imi**-beton Haptically and visually almost indistinguishable from the original.



In der Variante auf dem Trägermaterial HPL Schichtstoff sind auch Rundungen möglich.

With the option on the HPL high pressure laminate core board also curves are possible.

**Verarbeitung durch den Tischler, mit Komplettlösungen aus einer Hand.**

**Processing by the carpenter, with complete solutions from a single source.**

## Kantenbearbeitung

## Edge processing

**Variante 1: Mit Original **imi**-beton-, ABS- oder anderen Kanten.**

**Version 1: With original **imi**-concrete-, ABS- or other edges.**

Wie gewohnt anbringen, jedoch Schwabbelaggregat ausschalten.

Apply as usual, but switch off the buffer unit.

**Variante 2: Mit Kantenset.**

**Version 2: With edge set.**

- 1.) MDF Kanten schleifen, säubern.
- 2.) Deckfarbe mit Schaumstoff-Farbwalze auftragen.
- 3.) Spachtelmasse mit Schaumstoff-Farbwalze dünn auftragen, trocknen lassen, schleifen.
- 4.) 2 x mit Matt-Lack versiegeln.
- 5.) Mit Patina nachwischen.

- 1.) Grind MDF edges, clean.
- 2.) Apply outer coat of paint with a foam paint roller.
- 3.) Apply coating mass thinly with foam paint roller, let it dry, grind.
- 4.) Seal 2x with matt varnish.
- 5.) Wipe with patina.

**Eckausbildung mit Kantenset, siehe Verarbeitungshinweise.**

**Corner formation with edge set, see processing notes.**



Bearbeitung mit normalen Hartmetall-Werkzeugen.

Processing with normal hardmetal tools.



**imi**-beton Kantenset und Express-Kantenset (Abbildung nur Beispiel)

**imi**-beton edge set and express edge set (Illustration only for example)



**imi**-beton ABS-Kanten

**imi**-beton ABS-edge



# Beton

Beton für den Tischler  
concrete for the carpenter

**imi**  
SURFACE DESIGN

Standardplatten in 6 Ausführungen und 3 Stärken sofort lieferbar.

Auch Sonderfarbtöne sind realisierbar. Konfektionierte Möbel, Wand- sowie Messe- und Ladenbauelemente auf Anfrage.

Träger MDF 19 mm oder HDF 3 mm

Standardplatte: 2.600 x 1.010 mm  
3.030 x 1.200 mm

Maximalmaß (nur auf MDF):

3.400 x 1.300 mm

Träger HPL Schichtstoff Standardplatte:

3.030 x 1.280 mm

Standard boards in 6 designs and 3 thicknesses can be delivered at once.

Also special colors can be realized. Customized furniture, wall and trade fair as well as shop construction elements on request.

Carrier MDF 19 mm or HDF 3 mm

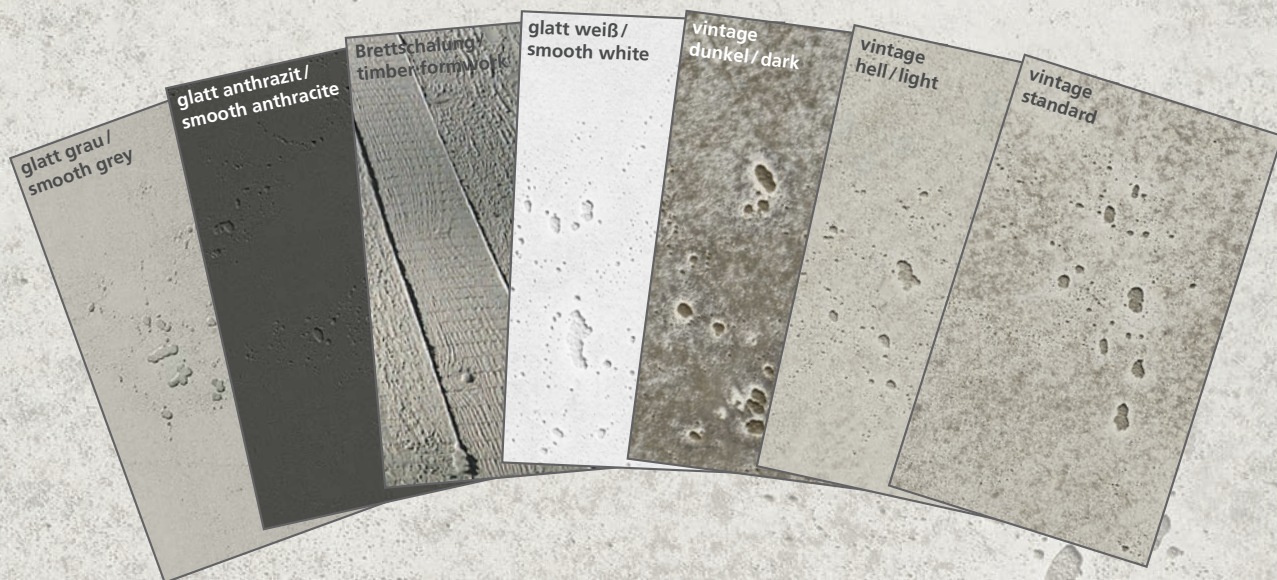
standard board: 2.600 x 1.010 mm  
3.030 x 1.200 mm

maximum size (only on MDF):

3.400 x 1.300 mm

Carrier HPL laminate standard board:

3.030 x 1.280 mm



**imi** ist eine Marke der

H. Schubert GmbH  
Klein Haddorf 2  
48493 Wettringen

Tel.: +49 (0) 25 57 - 93 77 40

Fax: +49 (0) 25 57 - 93 77 49

info@imi-beton.com

www.imi-beton.com



www.imi-beton.com