

Eckausbildung

Für Eckausbildungen gibt es eine farblich abgestimmte Deckfarbe.

Kantenbearbeitung

Variante 1 mit imi-rost ABS-Kanten:

Kanten wie gewohnt anbringen, jedoch Schwabbelagregat und Ziehklinge ausschalten.

Variante 2 mit Deckfarbe:

- MDF Kanten schleifen.
- säubern
- Deckfarbe mit Rolle oder Pinsel auftragen.
- 2x mit Matt-Lack versiegeln



Bearbeitung mit normalen HM-Werkzeugen

Trägermaterialien:

Die **imi-rost** Produktreihe bietet, je nach Kundenwunsch und Anwendung, verschiedene Trägermaterialien:

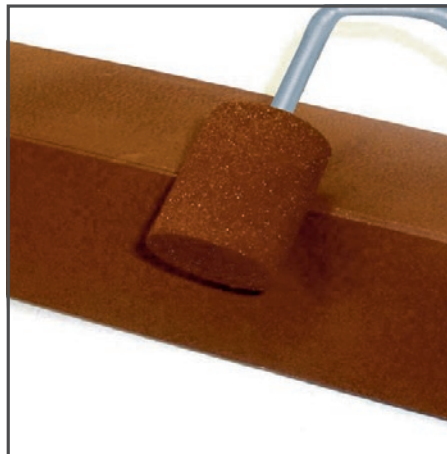
- normale MDF-Platte
- farbige MDF-Platte
- wasserbeständige MDF-Platte
- B1 MDF-Platte
- A1 Trägerplatte
- Tischlerplatte mit MDF-Deck
- Birke Multiplex
- hoch feuchtigkeitsresistente PU-Recycling-Platte
- ...oder andere

Eckausbildung mit Kantenset siehe Rückseite.

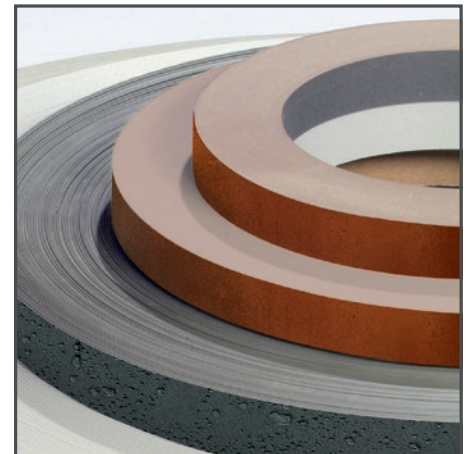
Schauen Sie sich auch unser Verarbeitungsvideo dazu an:
www.imi-beton.com/video-channel



imi-rost Deckfarbe



Auftragen der Deckfarbe mit Rolle



imi-rost ABS-Kanten

Zubehör:

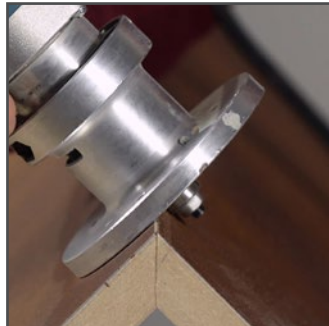
Farbe	Bezeichnung	Verpackungseinheit	Artikel-Nr.
rost	Deckfarbe	1 Liter	5000
rost	Deckfarbe	0,5 Liter	5001
rost	Deckfarbe	0,25 Liter	5002
rost	ABS Kante	50 m Rolle (25 mm Breite)	KG 9400
rost	Original imi-rost Kante (HPL)	3 m Streifen (25 mm Breite)	IK 9420

Eckausbildung mit imi-rost Deckfarbe:

1. Platten auf Gehrung schneiden und verleimen.



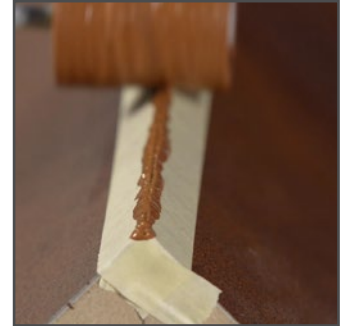
2. Nachdem der Leim ausgehärtet ist, schleifen Sie mit einem Schleifklotz oder der Oberfräse eine schmale Fase.



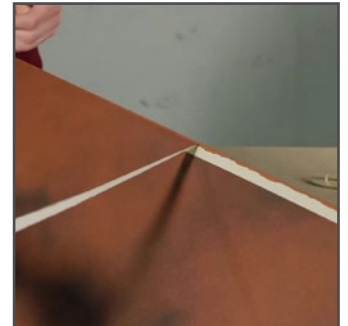
3. Die Fläche zur Kante mit Kreppband abkleben.



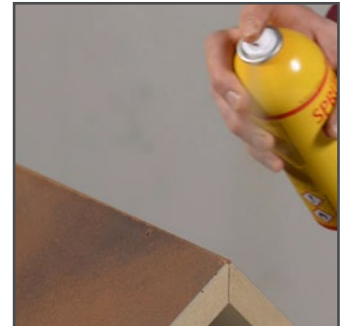
4. Danach kann direkt die imi-rost Deckfarbe mit der Rolle oder einem Pinsel aufgetragen werden.



5. Lassen Sie die Farbe ausreichend trocknen, und ziehen das Kreppband wieder ab.



6. Danach versiegeln Sie die Fase mit einem 2-Komponenten-Lack. Für eine höhere Belastbarkeit können Sie diesen Vorgang mehrmals wiederholen.



Schauen Sie sich auch unser **Verarbeitungsvideo** dazu an:
<http://www.imi-beton.com/video-channel/>