






# Technisches Merkblatt GUTEX® Happy Step



Fotos: GUTEX Archiv

**GUTEX Happy Step** ist die universelle Basisplatte für hochwertige Bodenbeläge im Innenausbau.

Technische Daten Happy Step:	
Kantenausbildung	stumpf
Dicke (mm)	4/6
Länge x Breite (mm)	860 x 590
Quadratmeter pro Platte (m <sup>2</sup> )	0,51
Gewicht pro Platte (kg)	0,5/0,79
Gewicht pro m <sup>2</sup> (kg)	0,96/1,56
Stück pro Paket	18/20
Pakete pro Palette	50/32
Stück pro Palette	900/640
Quadratmeter pro Palette (m <sup>2</sup> )	456,66/324,74
Gewicht pro Palette (kg)	480/540
Rohdichte (kg/m <sup>3</sup> )	240/260
Wärmeleitfähigkeit Nennwert $\lambda_D$ (W/mK)	0,046
Wärmeleitfähigkeit Bemessungswert $\lambda$ (W/mK)	0,050
Wärmedurchlasswiderstand Nennwert $R_D$ (m <sup>2</sup> K/W)	0,087/0,13
Wärmedurchlasswiderstand $R$ (m <sup>2</sup> K/W)	0,08/0,12
Dampfdiffusion ( $\mu$ )	5
sd-Wert (m)	0,02/0,03
Druckspannung/-festigkeit (kPa)	100
kurzzeitige Wasseraufnahme (kg/m <sup>2</sup> )	≤ 2,0
Strömungswiderstand (kPa s/m <sup>2</sup> )	100
spezif. Wärmekapazität (J/kgK)	2100
Brandverhalten: Euroklasse nach DIN EN 13501-1	E

Bezeichnung: WF-EN13171-T4-WS2,0-CS(10/Y)100-MU5-AF100

Entsorgung: Altholzkategorie A2; Abfallschlüsselnummern nach AVV: 030105; 170201

## Inhaltsstoffe:

- unbehandeltes Tannen- und Fichtenholz aus dem Schwarzwald
- Zuschlagstoffe:
  - 1,5% Paraffin als Hydrophobierungsmittel

## Anwendungsgebiete:

- Basisplatte für Fertigparkett und Laminat
- auf Untergründen wie: Beton, Estrich, Gussasphalt, Holzboden, Verlegeplatten und Trockenestrich-Elementen
- nach DIN 4108-10: DEODs: Innendämmung der Decke oder Bodenplatte (oberseitig) unter Estrich ohne Schallschutzanforderungen. ds: sehr hohe Druckbelastbarkeit

## Vorzüge:

- zusätzliche Trittschalldämmung (siehe geprüfte Aufbauten)
- Trittschallverbesserungsmaß bis zu 30 dB je nach Bodenaufbau
- zusätzliche Wärmedämmung
- feuchtigkeitsregulierend
- dampfdiffusionsoffen
- hoher Gehkomfort
- schnelle Verlegung
- geringer Werkzeugbedarf
- nachhaltiger Rohstoff Holz → recyclefähig
- hergestellt in Deutschland (Schwarzwald)
- baubiologisch unbedenklich

## Unser GUTEX Service:

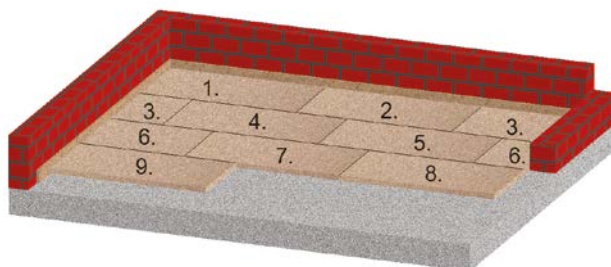
- Bei **technischen Fragen** rufen Sie unsere Info-Line unter **+49 7741 6099-125** an, schicken Sie uns ein Fax unter **+49 7741 6099-21** oder senden Sie eine E-Mail an [anwendungstechnik@gutex.de](mailto:anwendungstechnik@gutex.de)
- Besuchen Sie auch unsere **kostenlose Schulung** im Hause GUTEX. Termine finden Sie auf unserer Homepage unter „Service“.
- Unter [www.gutex.de](http://www.gutex.de) finden Sie u.a. Informationen über Bauphysik, Produktanwendungen, Konstruktionsvorschläge mit Berechnungen sowie Ausschreibungstexte und Detailzeichnungen zum Downloaden.

## Verlegehinweise:

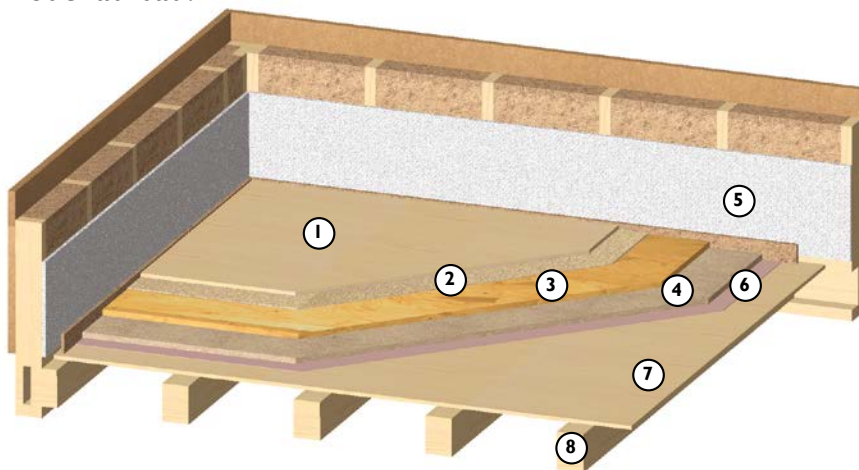
- die Richtlinien der Bodenbelagshersteller sind unbedingt einzuhalten!
- Platten trocken lagern und verarbeiten
- vor Feuchtigkeit schützen
- trockenen, ebenen und technisch einwandfreien Untergrund schaffen
- Zuschnitt mit Teppichmesser
- Kreuzfugen vermeiden
- 1 cm Abstand zur Wand
- bei Fußbodenheizung R-Werte beachten (siehe Tabelle auf Seite I)

- bei notwendiger Verklebung (z.B. bei Teppich) GUTEX Happy Step mit Teppichkleber verkleben
- Staubabsaugung gemäß BG-Vorschrift, Bestimmungen der TR GS 553 beachten

## Verlegeschema:



## Bodenaufbau:



① Fertigparkett/ Laminat  
② GUTEX Happy Step

③ OSB-Platte  
④ GUTEX Thermosafe-wd

⑤ Randdämmstreifen  
⑥ Rieselschutzpapier

⑦ Sichtschalung  
⑧ Sichtbalkenlage

## Bodenaufbau bei verschiedenen Endbelägen:

### Kork:

- GUTEX Happy Step vollflächig mit Teppichkleber auf den Untergrund kleben
- Kork (mindestens 6 mm) mit Teppichkleber auf GUTEX Happy Step kleben

### Teppich:

- GUTEX Happy Step mit Teppichkleber vollflächig auf den Untergrund kleben
- Teppichboden aufkleben

- bei Teppichen können sich die Plattenstöße abzeichnen
- nicht Rollstuhl geeignet, hohe Punktbelastung ist zu vermeiden (Gefahr von Druckstellen)

### Fertigparkett/Laminat:

- GUTEX Happy Step schwimmend verlegen
- Fertigparkett oder Laminat schwimmend verlegen (Herstellerrichtlinien beachten)
- bei nicht trockenen Untergründen Feuchteschutz einbauen

Druckfehler, Änderungen und Irrtümer vorbehalten. Das vorliegende Produktdatenblatt entspricht dem derzeitigen Entwicklungsstand unserer Produkte und verliert bei Erscheinen einer Neuauflage seine Gültigkeit.

Die Eignung des Produktes ist nicht verbindlich für Einzelfälle besonderer Art. Gewährleistung und Haftung richten sich bei Lieferung nach unseren Allgemeinen Geschäftsbedingungen.



DÄMMPLATTEN AUS SCHWARZWALDHOLZ